



## Volledige controle over het sloopwerk.



De Husqvarna DXR heeft de modernste en eenvoudigste afstandsbediening die er is, met een unieke gebruikersvriendelijkheid en een doordacht ontwerp. Deze stuurt op eenvoudige en handige wijze alles wat de machine doet. De afstandsbediening is voorzien van een kleurendisplay van 3,5 inch, dat eenvoudig is af te lezen en gebruik maakt van industriële Bluetooth-technologie, wat nieuw is voor dit type machine. De afstandsbediening zit op een gebogen aluminium stang die in plaats van een conventionele riem comfortabel over de schouder van de gebruiker wordt gedragen. Deze is makkelijk op en af te doen en bedienen wordt er comfortabeler en ergonomischer van. Bedienen blijft veilig, ook als de gebruiker rondloopt over het terrein.

De volledig door Husqvarna ontwikkelde machines zijn de sterkste in hun klasse. Ze zijn eenvoudig te bedienen dankzij een slim en functioneel ontwerp en innovatieve techniek en technologie. Ze zijn snel in positie en kunnen zonder tijdrovende voorbereidingen aan het werk.



De geringe hoogte biedt optimaal zicht tijdens het werk, waarmee dat enerzijds efficiënter én veiliger wordt en anderzijds het zwaartepunt van de machine wordt verlaagd.



Dankzij de ergonomische joysticks met eenhandsbediening kunnen de zuil en de arm worden bediend terwijl de machine vervoerd wordt.



*Husqvarna DXR video. Gebruik de QR-tag om meer aan de weet te komen over de DXR.*



De telescopische arm van de DXR 310 heeft inclusief de sloophamer een bereik van circa 5,5 m. Deze is gemaakt van hoogkwalitatief staal, dat tegen hoge spanningen is bestand.

Omdat hij slechts 77 cm breed is, kan de DXR 140 alle normale deuropeningen passeren. Hij kan daarnaast eenvoudig een trap beklimmen en dankzij de individueel gecontroleerde stempelpoten kan hij goed uit de voeten op oneffen oppervlakken en dicht bij muren. De spoorverbreder vereenvoudigt vervoer op oneffen oppervlakken.



# Husqvarna DXR 140.

Ondanks zijn geringe gewicht (slechts 975 kg) is de DXR 140 een bijzonder sterke machine. Doordat hij zo compact en praktisch is, is hij ideaal voor karweien op lastig te bereiken plaatsen, zowel binnen als buiten.



Afstandsbediening.

## Toepassingen.

- Perfect voor lichte sloop- en kleinere graafwerkzaamheden, zowel binnens- als buitenshuis, voor heiwerkzaamheden en werken in zeer kleine ruimtes als kelders. Overal waar het oppervlak een lichte machine vereist.
- Efficiënt in een veeleisende omgeving als de procesindustrie.
- Voor het slopen van bouwwerken van de meeste materialen.
- Ideaal voor het slopen van beton- en baksteenconstructies, trappen, daken, balkons en kwetsbare locaties als binnenplaatsen.

## Voordelen.

- De vaste arm kan onbeperkt draaien (360°+) en dat geeft een grote bewegingsvrijheid en flexibiliteit. Ook hoeft de machine tussen de verschillende stappen van het karwei minder vaak verplaatst te worden.
- Dankzij het geringe gewicht (slechts 975 kg) en het korte chassis is de machine eenvoudig te vervoeren en manoeuvreren in kleine ruimtes.
- Slechts 77 cm breed en kan dus door alle standaard-deuropeningen.
- Grote flexibiliteit in termen van sloopmethoden.
- Voorzien van twee afzonderlijke ventilatoren voor een doeltreffende koeling van de elektromotor en het hydraulische systeem.

- De geringe hoogte biedt de gebruiker tijdens het werk optimaal zicht op de machine en zorgt voor een laag zwaartepunt.
- De afstandsbediening is de modernste die op de markt is. Deze is eenvoudig in gebruik, kan met één hand worden bediend en heeft een kleurendisplay van 3,5 inch alsmede Bluetooth-technologie (een stabiele, wereldwijd gecertificeerde technologie die minder gevoelig is voor interferentie).
- Een stevig draagstel met gebogen aluminium stang zorgt voor extra comfort en controle.
- Kan dankzij individueel gecontroleerde stempelpoten goed uit de voeten op oneffen oppervlakken en dicht bij muren.
- De nieuwe generatie LED-schijnwerpers zorgt voor onovertroffen verlichting van de werkplek.
- De sterkste machine in zijn klasse, dankzij een hoog oliedebiet en een hoge druk op het gereedschap.
- Met ons wereldwijde servicenetwerk staan u altijd onderhouds- en productspecialisten ter beschikking.
- Verkrijgbaar met handmatig of hydraulisch bandenspanningsmechanisme.



Sloophamer.



Grijper.



Breker.

Lees meer over brekers op pagina 305.



Vaste arm met onbeperkte rotatie (360°+).

## Technische specificaties.

Vermogen	15 kW
Gewicht	975 kg
Bereik	ca. 3,7 m inclusief gereedschap
Bedieningssysteem	modulaire, digitale CAN-gebaseerde PLC
Automatische smering van de sloophamer	inbegrepen op de standaardversie

Meer technische specificaties op pagina 306.

## Productspecificaties.

DXR 140 met elektromotor van 15 kW, handmatige bediening	966 52 93-01
DXR 140 met elektromotor van 15 kW, hydraulische bediening	966 52 93-02

## Gereedschappen.

A Sloophamer	576 18 91-01
B Grijper, 55 liter	575 35 83-01
Beitel (kruis)	576 63 35-01
C Breker, DCR 100	966 78 63-01

## Reserveonderdelen.

Vet sloophamer	521 91 77-01
Draagstel	510 28 00-01
Gereedschap voor snelkoppeling, vrouwelijk	510 26 81-01
Gereedschap voor snelkoppeling, mannelijk	510 26 80-01
Vet voor snelkoppeling, vrouwelijk	510 26 78-01
Vet voor snelkoppeling, mannelijk	510 26 79-01
Accu	510 10 91-01
Kabel, afstandsbediening	510 28 20-01
Rupsbanden	525 80 10-01
Rubberbanden	505 03 46-01
Oliefilter	574 71 39-01



Individuele controle van de stempelpoten.



Extra sterke, trillingsbestendige LED-schijnwerpers.



Robuust ontwerp met duurzame stalen behuizingen.



Elektrische vulpomp.



Hydraulisch bandenspanningsmechanisme.



Automatische elektrische ventilator voor extra doeltreffend koelen.



Standaard met vetpomp en automatisch smeersysteem voor de gereedschappen.



De machine is onderhoudsvriendelijk en de onderdelen zijn goed bereikbaar.

# Husqvarna DXR 250.



De DXR 250 is compact en weegt weinig, maar is toch sterk en krachtig. Dat maakt hem ideaal voor kleine ruimtes, zowel binnen als buiten.

## Toepassingen.

- Perfect voor sloop- en kleinere graafwerkzaamheden, zowel binnens- als buitenshuis, voor heiwerkzaamheden en werken in kleine ruimtes als kelders.
- Efficiënt in een veeleisende omgeving als de procesindustrie.
- Voor het slopen van bouwwerken van de meeste materialen.
- Ideaal voor het slopen van beton- en baksteenconstructies, trappen, daken en kwetsbare locaties als binnenplaatsen.

## Voordelen.

- Met de vaste arm heeft u een stabiel, duurzaam ontwerp met een extra laag gewicht.
- Draai- en uitschuifbare bulldozerbladen, die tevens dienstdoen als stempelpoten voor de machine.
- Dankzij het geringe gewicht en het korte chassis is de machine eenvoudig te vervoeren en manoeuvreren in kleine ruimtes.
- Slechts 78 cm breed en kan dus door alle standaarddeuropeningen.
- Grote flexibiliteit in termen van sloopmethoden.
- De geringe hoogte biedt de gebruiker tijdens het werk optimaal zicht op de machine en zorgt voor een laag zwaartepunt.

- De afstandsbediening is de modernste die op de markt is. Deze is eenvoudig in gebruik, kan met één hand worden bediend en heeft een kleurendisplay van 3,5 inch alsmede Bluetooth-technologie (een stabiele, wereldwijd gecertificeerde technologie die minder gevoelig is voor interferentie).
- Een stevig draagstel met gebogen stang van gelegeerd staal zorgt voor extra comfort en controle. Een sterke, duurzame voetplaat van één degelijk stalen gietstuk met geïntegreerde hefpunten.
- Sterke LED-schijnwerpers zorgen voor goede verlichting van de werkplek.
- De positie van de krachtbron boven de onderwagen en de automatische smeerpomp zijn voorbeelden van ontwerp oplossingen die de DXR 250 en de DXR 310 tot de eenvoudigst te onderhouden slooprobots op de markt maken.
- Met het wereldwijde servicenetwerk van Husqvarna staan u altijd onderhouds- en productspecialisten ter beschikking.



Sloophamer.



Grijper.



Breker.

Lees meer over brekers op pagina 305.

## Technical specifications.

Vermogen	18 / 22 kW
Gewicht	1620 kg
Bereik	ca. 4,5 m inclusief gereedschap
Bedieningssysteem	modulaire, digitale CAN-gebaseerde PLC
Automatische smering van de sloophamer	inbegrepen op de standaardversie

Meer technische specificaties op pagina 306.

## Product specifications.

DXR 250 with 22 kW electric motor	966 04 25-02
DXR 250 with 18 kW electric motor	966 04 25-03

Multifunctioneel bulldozerblad voor flexibel werken.



## Gereedschappen.

A Sloophamer	522 48 24-01
B Grijper, 85 liter	522 84 49-01
Beitel (kruis)	522 86 95-01
C Breker, DCR 300	966 78 64-01

## Accessoires.

Hydraulische set voor extra functies	576 69 34-01
--------------------------------------	--------------

## Reserveonderdelen.

Vet sloophamer	521 91 77-01
Draagstel	510 28 00-01
Gereedschap voor snelkoppeling, vrouwelijk	510 26 81-01
Gereedschap voor snelkoppeling, mannelijk	510 26 80-01
Vet voor snelkoppeling, vrouwelijk	510 26 78-01
Vet voor snelkoppeling, mannelijk	510 26 79-01
Accu	510 10 91-01
Kabel, afstandsbediening	510 28 20-01
Rupsbanden	523 04 28-01
Rubberbanden	505 03 46-01
Oliefilter	510 14 45-01



Compacte arm.



Bulldozerblad.



Automatische elektrische ventilator voor maximaal koelen.



Losklep bandenspanning.



Standaard met vetpomp en automatisch smeersysteem voor de gereedschappen.



Plug-in. Monteren/demonteren zonder gereedschappen.



Robuust, modern bedieningssysteem.



Compact voor eenvoudig vervoeren.

# Husqvarna DXR 310.

Met diverse gereedschappen kunt u de efficiëntie, toepassingsgebieden en rentabiliteit verder verbogen. De DXR 310 kan voorzien worden van een aantal verschillende gereedschappen.



Afstandsbediening.

## Toepassingen.

- Perfect voor sloop- en kleinere graafwerkzaamheden, zowel binnens- als buitenshuis.
- Efficiënt in een veeleisende omgeving als de procesindustrie.
- Voor het slopen van bouwwerken van de meeste materialen.
- Ideaal voor het slopen van beton- en baksteenconstructies, trappen, daken, balkons en kwetsbare locaties als binnenplaatsen.

## Voordelen.

- Een lange telescopische arm van hoogkwalitatief staal en een traploze slow motion werking garanderen een maximale bruikbaarheid en precisie.
- Grote flexibiliteit in termen van sloopmethoden.
- Buitengewoon robuust en duurzaam.
- De geringe hoogte biedt de gebruiker tijdens het werk optimaal zicht op de machine en zorgt voor een laag zwaartepunt.
- De afstandsbediening is de modernste die op de markt is. Deze is eenvoudig in gebruik, kan met één hand worden bediend en heeft een kleurendisplay van 3,5 inch

alsmede Bluetooth-technologie (een stabiele, wereldwijd gecertificeerde technologie die minder gevoelig is voor interferentie. Een stevig draagstel met gebogen stang van gelegerd staal zorgt voor extra comfort en controle.

- Slechts 78 cm breed en kan dus door de meeste deuropeningen.
- Kan dankzij individueel gecontroleerde stempelpoten goed uit de voeten op oneffen oppervlakken en dicht bij muren.
- Een sterke, duurzame voetplaat van één degelijk stalen gietstuk met geïntegreerde hefpunten.
- Sterke LED-schijnwerpers zorgen voor goede verlichting van de werkplek.
- De positie van de krachtbron boven de onderwagen en de eenvoudig te openen behuizing zijn voorbeelden van ontwerp oplossingen die de DXR 310 en de DXR 250 tot de eenvoudigst te onderhouden slooprobots op de markt maken.
- Met het wereldwijde servicenetwerk van Husqvarna staan u altijd onderhouds- en productspecialisten ter beschikking.



Sloophamer.



Grijper.



Breker.

Lees meer over brekers op pagina 305.

## Technische specificaties.

Vermogen	22 kW
Gewicht met / zonder telescopische arm	1960 / 1870 kg
Bereik	ca. 5,5 m inclusief gereedschap
Bedieningssysteem	modulaire, digitale CAN-gebaseerde PLC
Stempelpoten	inbegrepen op de standaardversie
Telescopische arm	inbegrepen op de standaardversie
Automatische smering van de sloophamer	inbegrepen op de standaardversie

Meer technische specificaties op pagina 306.

## Productspecificaties.

DXR 310 met een elektromotor van 22 kW	965 99 53-02
DXR 310 met een elektromotor van 22 kW, zonder telescopische arm	965 99 53-04



## Gereedschappen.

A Sloophamer	522 48 24-01
B Grijper, 85 liter	522 84 49-01
Beitel (kruis)	522 86 95-01
C Breker, DCR 300	966 78 64-01

## Accessoires.

Stalen rails	579 21 73-01
Hydraulische set voor extra functies	576 37 31-01

## Reserveonderdelen.

Vet sloophamer	521 91 77-01
Draagstel	510 28 00-01
Gereedschap voor snelkoppeling, vrouwelijk	510 26 81-01
Gereedschap voor snelkoppeling, mannelijk	510 26 80-01
Vet voor snelkoppeling, vrouwelijk	510 26 78-01
Vet voor snelkoppeling, mannelijk	510 26 79-01
Accu	510 10 91-01
Kabel, afstandsbediening	510 28 20-01
Rupsbanden	505 26 87-01
Rubberbanden	505 03 46-01
Oliefilter	510 14 45-01



Handige greep om de banden los te maken.



Hijsjuk.



Sterke LED-schijnwerper.



Eenvoudig toegankelijk voor service.



Standaard met vetpomp en automatisch smeersysteem voor de gereedschappen.



Plug-in. Monteren/demonteren zonder gereedschappen.

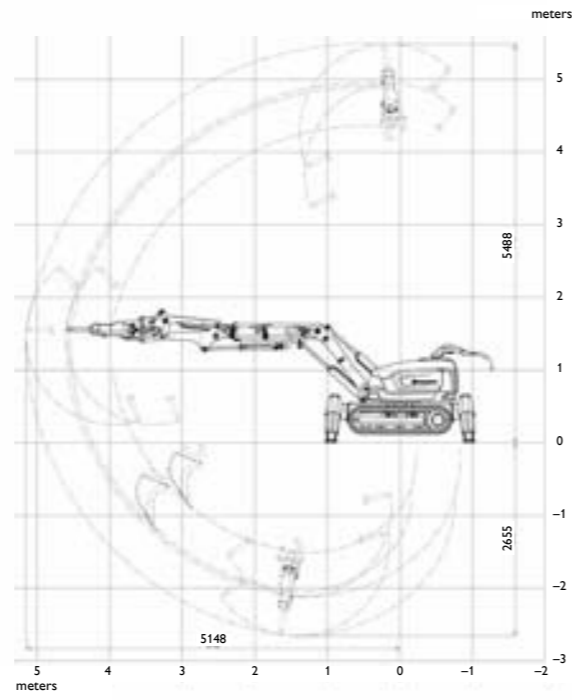


Robuust, modern bedieningssysteem.

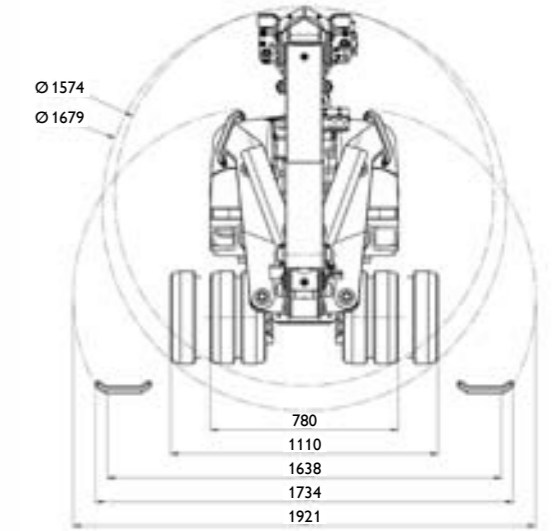
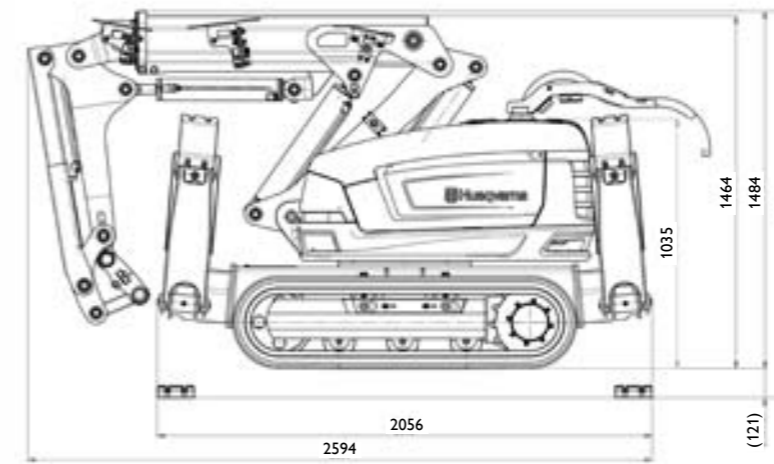


Eenvoudig toegankelijk voor dagelijks onderhoud.

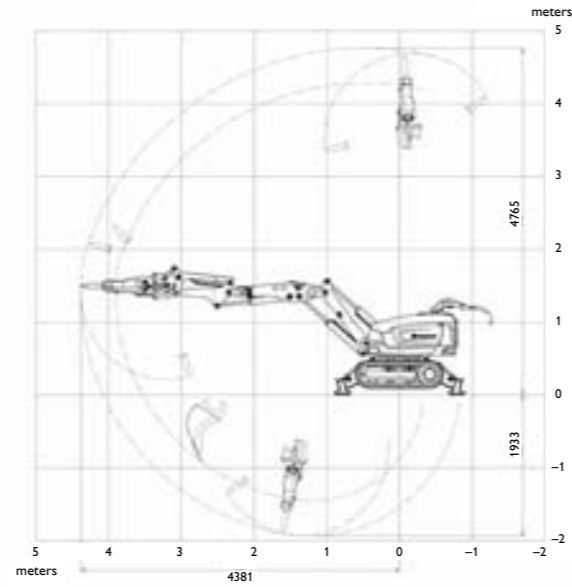
**BEREIK, DXR 310, MM**



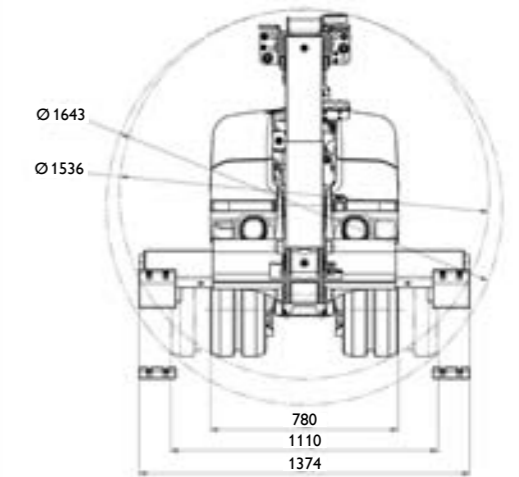
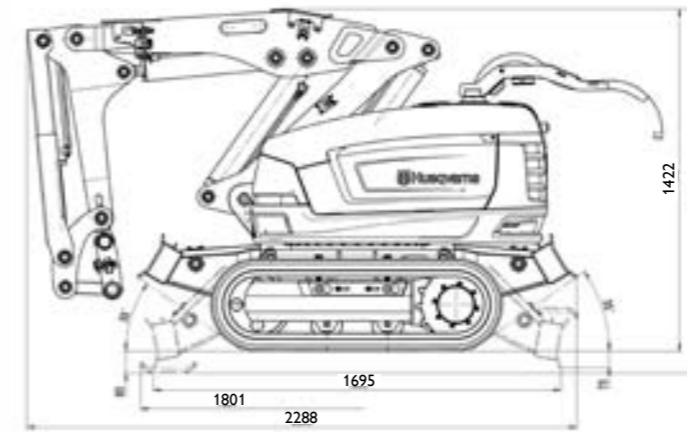
**AFMETINGEN, DXR 310, MM**



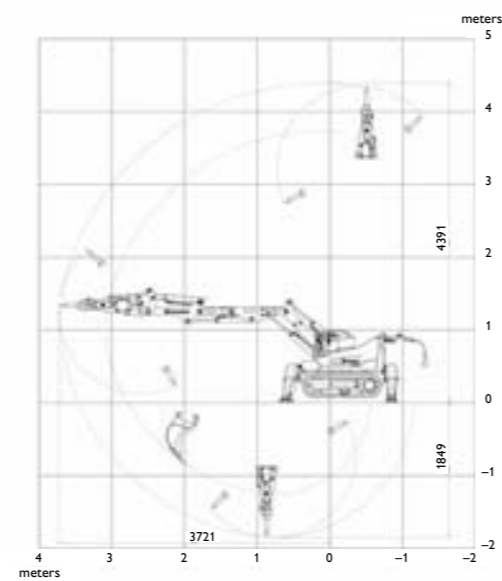
**BEREIK, DXR 250, MM**



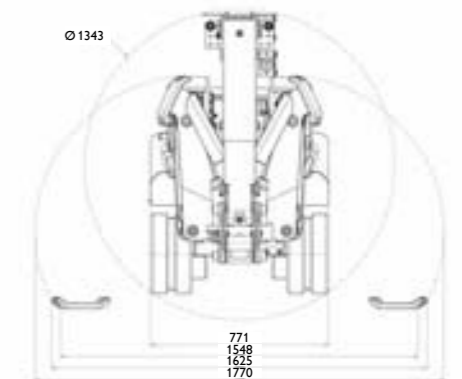
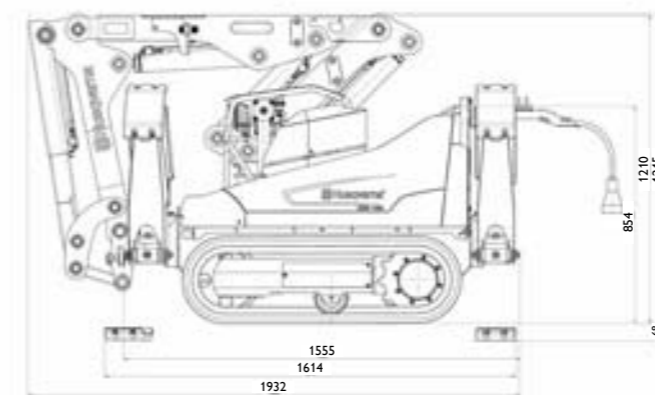
**AFMETINGEN, DXR 250, MM**



**BEREIK, DXR 140, MM**



**AFMETINGEN, DXR 140, MM**





**NIEUW**

## Husqvarna DCR 300.



### Toepassingen.

- Ideaal voor het slopen van beton- en baksteenconstructies, trappen, daken en kwetsbare locaties in gebouwen.

### Voordelen.

- De krachtigste breker in zijn klasse.
- Prima verhouding tussen vermogen en gewicht.
- Een robuust ontwerp garandeert de betrouwbaarheid.
- Eenvoudig onderhoud met uitwisselbare punten.
- Kan bij het sorteren van materialen, bijv. beton en staal, worden gebruikt met breekplaten.

### Productspecificaties.

DCR 300 966 78 64-01

**NIEUW**

## Husqvarna DCR 100.



### Toepassingen.

- Ideaal voor het slopen van beton- en baksteenconstructies, trappen, daken en kwetsbare locaties in gebouwen.

### Voordelen.

- Lichtgewicht systeem, dat een 400 mm muur kan slopen.
- Een robuust ontwerp garandeert de betrouwbaarheid.
- Met hoge snelheid slopen van beton.
- De opening tussen de kaken is verstelbaar om dikker materiaal te kunnen hanteren.
- Kaken met grote diepte, die voor snel en efficiënt slopen zorgen.
- Kan bij het sorteren van materialen, bijv. beton en staal, worden gebruikt met breekplaten.

### Productspecificaties.

DCR 100 966 78 63-01



Breekplaten voor de DCR 300.



Breekplaten voor de DCR 100.

### Accessoires.

<b>A</b> Breekplaten voor de DCR 300	579 02 65-01
<b>B</b> Breekplaten voor de DCR 100	579 02 66-01

### Reserveonderdelen.

Snijranden voor wapening, voor de DCR 300	579 00 93-01
Snijranden voor wapening, voor de DCR 100	579 02 42-01
Brekerpunten voor de DCR 300	579 01 85-01

## Technische specificaties voor slooprobots.



	DXR 310	DXR 250	DXR 140
Vermogen, kW	22	18/22	15
Gewicht, kg	1960/1870 (gewicht met/zonder telescopische arm)	1620	975
Bereik*, m	5,1	4,5	3,7
Bulldozerblad	—	Inbegrepen op de standaardversie	—
Telescopische arm	Inbegrepen op de standaardversie	—	—
Stroom 50/60 Hz, l/min.	65	65	52
Systeemdruk, nominaal max., bar	200	200	200
Systeemdruk, verhoogd max., bar	250	250	250
Variabele stroom naar gereedschappen en systeem, l/min.	0–65	0–65	0–52
Pomptype	Variabele lastafhankelijke axiale zuigerpomp	Variabele lastafhankelijke axiale zuigerpomp	Variabele lastafhankelijke axiale zuigerpomp
Breedte, machinebehuizing, mm	780	780	771
Lengte, machinebehuizing, mm	2056 (incl. stempelpoten)	1695 (incl. bulldozerblad)	1614 (incl. stempelpoten)
Hoogte, machinebehuizing, mm	1035	1035	854
PLC	Modulair, digitaal CAN-gebaseerd	Modulair, digitaal CAN-gebaseerd	Modulair, digitaal CAN-gebaseerd
Afstandsbediening	Draagbaar	Draagbaar	Draagbaar
Communicatie	Radio of kabel	Radio of kabel	Radio of kabel
Radio	Industriële Bluetooth, klasse 1	Industriële Bluetooth, klasse 1	Industriële Bluetooth, klasse 1
Bereik, radio	Max. 100 m.	Max. 100 m.	Max. 100 m.
Accu	Li-ion 1600 mAh met hoge capaciteit	Li-ion 1600 mAh met hoge capaciteit	Li-ion 1600 mAh met hoge capaciteit
Lees meer op pagina	296	298	300

\*Bereik gemeten op machine met sloophamer SBC 202/SB 152 (DXR 140), van het middelpunt van de rotatie tot de punt van de sloophamer, met de arm van de machine maximaal uitgeschoven, in horizontale positie.

## Technische specificaties voor brekers.



	DCR 300	DCR 100	OPMERKING
Voornamelijk voor	DXR 250/DXR 310	DXR 140	—
Gewicht, kg	274/604	192/423	Incl. slangen en adapterplaat
Kaakopening, mm / inch	430/17	425/16 3/4*	—
Breekkracht, kN / t	440/45	335/34*, 317/32**	Max. vermogen aan de punten (in max. geopende stand, start van breken)
Diepte, mm / inch	200/7,9	193/7,6**	Grote diepte, die voor een hoge werkefficiëntie zorgt
Grootte wapeningen, mm / inch	30/1,2	28/1,1	—
Lees meer op pagina	305	305	

\*Pennen in buitenste stand. \*\*Pennen in binnenste stand.